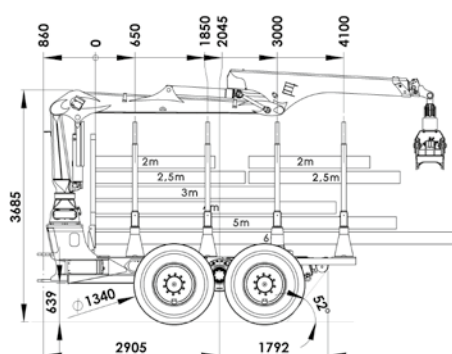
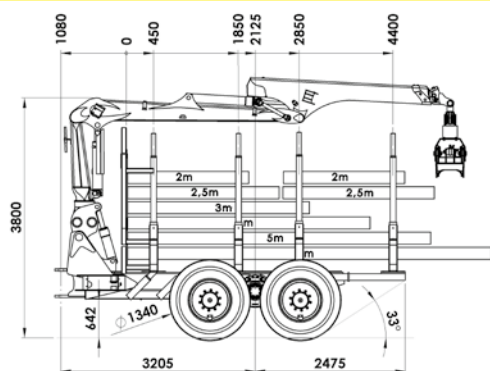


11 t châssis arrière court

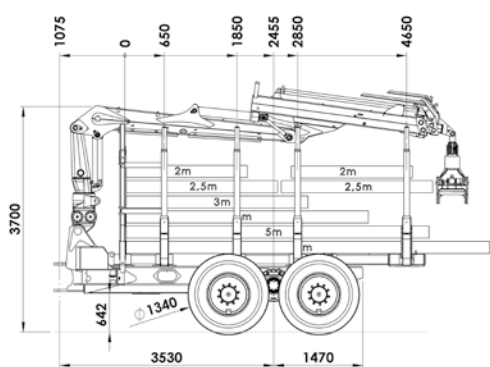
(300 mm verkürzter Radstand)



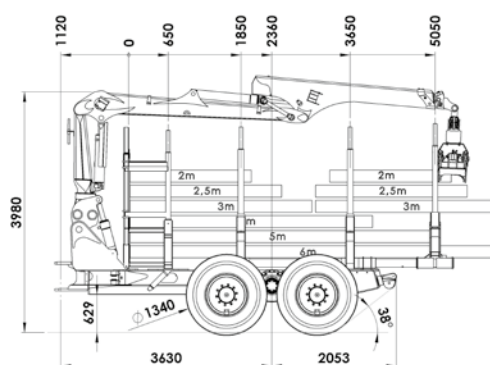
11 t châssis arrière avec grue sur tilt



12 t châssis arrière avec grue sur tilt



14 t châssis arrière avec grue sur tilt



Présenté ci-contre :

- 4e ranchet sur fourreau
- Treuil monotambour AR
- 3e ranchet tournant

Présenté ci-contre :

- Grue sur Tilt avec inclinaison -5° + 26°
- Grille déplaçable et démontable
- Platine porte équipement à démontage rapide
- 4e ranchet sur fourreau

Présenté ci-contre :

- Grue sur Tilt avec inclinaison -5° + 26°
- Grille multipositions
- Panier sur tube modulable
- Ranchet tournant

Présenté ci-contre :

- Grue sur Tilt avec inclinaison -5° + 26°
- Grille multipositions
- Treuil AR 10 t
- Panier sur tube modulable
- Ranchet tournant

Autres options :

- Grille réglable en hauteur
- Ranchets à extension mécanique
- Montage pince à grumes sur platine à démontage rapide
- Ranchet coulissant
- Treuil AR
- Ranchet tournant
- Grille positionnée sur fourreau
- 4e ranchet sur fourreau
- Autres options sur demande

Liste de grue HSM

Grue type	Couple de levée	Portée	Grappin	X = livré en plus value O = de série # = incompatible						
				208F	208F	208F	208F	208F	208F 14 t	
				11 t	12 t	14 t	20 t	Kombi	Terrain escarpé	
C60 F69	82/63 kNm	6,9 m	FG43S	#	#	#	#	#	#	#
C60 F86	82/51 kNm	8,6 m	FG43S	#	#	#	#	#	#	#
M70 F80	102/68 kNm	8,0 m	FG43S	O	O	O	O	O	#	#
M70 F86	102/68 kNm	8,6 m	FG43S	X	X	X	X	X	#	#
M70 F101	102/65 kNm	10,1 m	FG43S	X	X	X	X	X	#	#
M80 F80	114/79 kNm	8,0 m	FG43S	X	X	X	X	X	#	#
M80 F86	114/79 kNm	8,6 m	FG43S	X	X	X	X	X	#	#
M80 F101	114/75 kNm	10,1 m	FG43S	X	X	X	X	X	#	#
S100 F80	128/91 kNm	8,0 m	FG43S	X	X	X	X	X	O	O
S100 F86	128/90 kNm	8,6 m	FG43S	X	X	X	X	X	X	X
S100 F101	128/86 kNm	10,1 m	FG43S	X	X	X	X	X	X	X
S110 F80	143/104 kNm	8,0 m	FG43S	X	X	X	X	X	X	X
S110 F86	143/104 kNm	8,6 m	FG43S	X	X	X	X	X	X	X
S110 F101	143/100 kNm	10,1 m	FG43S	X	X	X	X	X	X	X
X120 F80	159/111 kNm	8,0 m	FG43S	#	X	X	X	X	#	#
X120 F86	159/110 kNm	8,6 m	FG43S	#	X	X	X	X	#	#
X120 F102	159/107 kNm	10,2 m	FG43S	#	X	X	X	X	#	#
X140 F80	173/123 kNm	8,0 m	FG43S	#	#	X	X	X	#	#
X140 F86	173/122 kNm	8,6 m	FG43S	#	#	X	X	X	#	#
X140 F102	173/119 kNm	10,2 m	FG43S	#	#	X	X	X	#	#
série de fûts de grue bas (hauteur 1730 mm) pour terrain escarpé et kombi				X	X	X	X	O	O	O
F59 F72	78/56 kNm	7,2 m	FG43S	#	#	#	#	#	#	#
F59 FT85	78/51 kNm	8,5 m	FG43S	#	#	#	#	#	#	#
F59 FT100	78/47 kNm	10,0 m	FG43S	#	#	#	#	#	#	#
F59 FT100i	78/47 kNm	10,0 m	FG43S	#	#	#	#	#	#	#
F71 F72	99/75 kNm	7,2 m	FG43S	X	X	X	X	X	#	#
F71 FT85	99/70 kNm	8,5 m	FG43S	X	X	X	X	X	#	#
F71 FT100	99/66 kNm	10,0 m	FG43S	X	X	X	X	X	#	#
F71 FT100i	99/66 kNm	10,0 m	FG43S	X	X	X	X	X	#	#
F83 F72	106/82 kNm	7,2 m	FG43S	X	X	X	X	X	#	#
F83 FT85	106/76 kNm	8,5 m	FG43S	X	X	X	X	X	#	#
F83 FT100i	106/73 kNm	10,0 m	FG43S	X	X	X	X	X	#	#
M 92 F80i	130/84 kNm	8,0 m	FG43S	X	X	X	X	X	X	X
M 92 FT86i	130/84 kNm	8,6 m	FG43S	X	X	X	X	X	X	X
M 92 FT100i	130/84 kNm	10,0 m	FG43S	X	X	X	X	X	X	X
F111 F72	151/111 kNm	7,2 m	FG43S	#	X	X	X	X	#	#
F111 F85	151/100 kNm	8,5 m	FG43S	#	X	X	X	X	#	#
F111 FT85	151/100 kNm	8,5 m	FG43S	#	X	X	X	X	#	#
F111 FT91	151/98 kNm	9,1 m	FG43S	#	X	X	X	X	#	#
F111 FT100	151/101 kNm	10,0 m	FG43S	#	X	X	X	X	#	#
M122 F85i	155/110 kNm	8,5 m	FG43S	#	X	X	X	X	#	#
M122 F96i	155/ - kNm	9,6 m	FG43S	#	X	X	X	X	#	#
M122 FT100i	155/ - kNm	10,0 m	FG43S	#	X	X	X	X	#	#
M142 F85i	178/132 kNm	8,5 m	FG43S	#	X	X	X	X	#	#
M142 F96i	178/124 kNm	9,6 m	FG43S	#	X	X	X	X	#	#
M142 FT100i	178/ - kNm	10,0 m	FG43S	#	X	X	X	X	#	#

HSM Hohenloher Spezial-Maschinenbau GmbH & Co. KG

Technik die Freude macht.

D-74635 Neu-Kupfer
Im Greut 10

Tel. + 49 (0) 7944 / 9191-0

Fax + 49 (0) 7944 / 9191-77

Mail: info@hsm-forest.com

www.hsm-forest.com

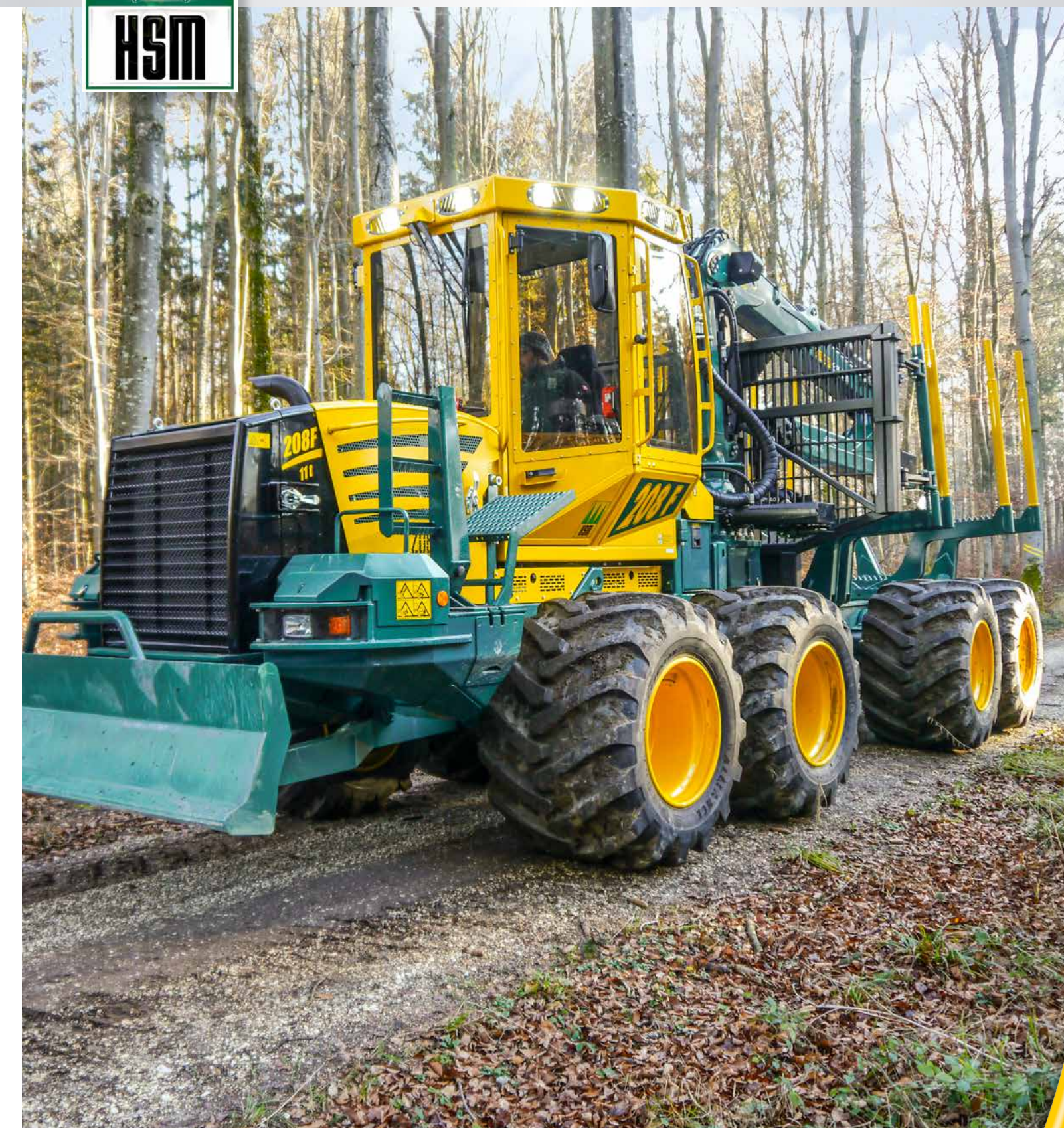


HSM 208F

HSN208F_fr_photon-sh-0618

Valide au juin 2018

Sous réserve de modifications des données techniques par le constructeur



Technik die Freude macht.

Données techniques 208F

Freins :

- 2 circuits de freinage, Disques à bain d'huile
- Frein de stationnement par ressort desserré hydrauliquement

Direction :

- Direction par articulation du châssis – 2 vérins de direction
- Angle de braquage : 45°

Cabine :

- Cabine à relevage latéral parallélogramme
- Conforme aux directives de sécurité ROPS , FOPS , OPS
- Siège tournant grand confort, suspension pneumatique à double pédalier
- Confortable siège chauffant pivotant avec suspension pneumatique
- Essuie glace avant et arrière, latéraux en option
- Chauffage et climatisation

Électricité / Instrumentation :

- HSM Ecommand écran couleur
- 5 programmes de conduite + 1 programme réglé en usine
- Fonction diagnostic et relevé de codes erreurs
- Paramétrage optimisé par affichage couleur graphique
- Alternateur 110 A (28 V)
- 2 batteries sèches 75 Ah

Transmission :

- Boîte de transfert NAF à 2 gammes
- HSM High Speed Drive (serial 71), 1e vitesse 0-14 km/h

208F 4 cylindres

Moteur :

- VOLVO
- TAD572VE EU Stage IV / EPA T4f
- Puissance : 160 kW (218 PS) à 1700 Tr / min
- Régime : 900 Nm à 1200 - 1700 Tr / min
- Couple maximum : 910 Nm à 1450 Tr / min
- Cylindrée : 5,13 litres

Système hydraulique :

- Load Sensing
- Pompe à débit variable :
 - Débit : 232 l / min à 1600 Tr / min
 - Pression maxi : 350 bars
- Huile hydraulique : biodégradable PANOLIN HLP Synth additivée en ester saturés, microfiltration Kleenoil; WGK 1

Capacité réservoirs :

- Diesel : 170 l
- AdBlue : 25 l
- Hydraulique : 130 l

Équipements de série :

- 14 phares à LED de cabine
- 4 LED phares de travail sur la grue
- Transformateur
- Radio CD
- Extincteur
- Trousse de 1ers secours
- Triangle de signalisation
- Glacière électrique
- Caméra de recul
- Feux arrière
- Twist lock avec 2 vérins hydrauliques

Équipements en option :

- Lame AV de nivellement
- Relevage de bogie avant réglable séparément AV
- Rancher tournant
- Dernier rancher amovible
- Tilt de grue
- Platine pour démontage rapide du panier
- Banc de serrage
- Webasto
- Bandes Tracks
- Commande radio pour treuil
- Commande radio pour avancement hydrostatique
- Rouleaux pare soleil
- Grille amovible
- Suspension de cabine

208F 6 cylindres

Moteur :

- VOLVO
- TAD871VE EU Stage IV / EPA T4f
- Puissance : 185 kW (252 PS) à 1600 Tr / min
- Régime : 1150 Nm à 1100 - 1500 Tr / min
- Couple maximum : 1160 Nm à 1200 Tr / min
- Cylindrée : 7,7 litres

- Option:
- VOLVO
- TAD872VE EU Stage IV / EPA T4f
- Puissance : 210 kW (286 PS) à 1700 Tr / min
- Régime : 1225 Nm à 1100 - 1600 Tr / min
- Couple maximum : 1235 Nm à 1350 Tr / min
- Cylindrée : 7,7 litres

Système hydraulique :

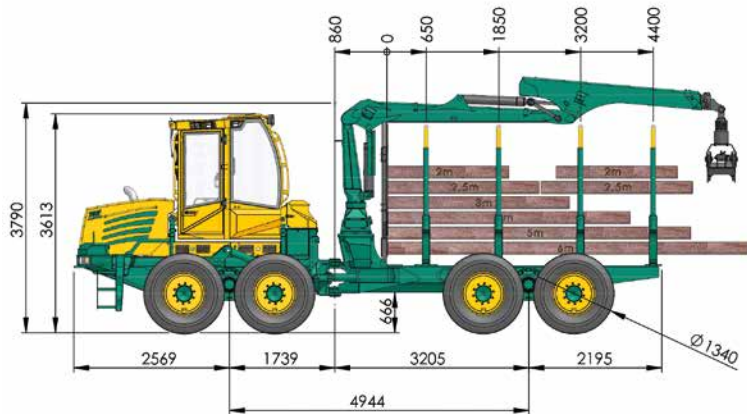
- Load Sensing
- Pompe à débit variable :
 - Débit : 304 l / min à 1600 Tr / min
 - Pression maxi : 350 bars
- Huile hydraulique : biodégradable PANOLIN HLP Synth additivée en ester saturés, microfiltration Kleenoil; WGK 1

Capacité réservoirs :

- Diesel : 190 l
- AdBlue : 45 l
- Hydraulique : 130 l
- 11 t / 12 t
- 14 t
- 225 l
- 45 l
- 130 l
- 130 l

208F 10 t

4 cylindres



Poids :

- de 16200 kg
- Répartition du poids : Pont AV : 60 %, Pont AR : 40 %

Pneumatiques :

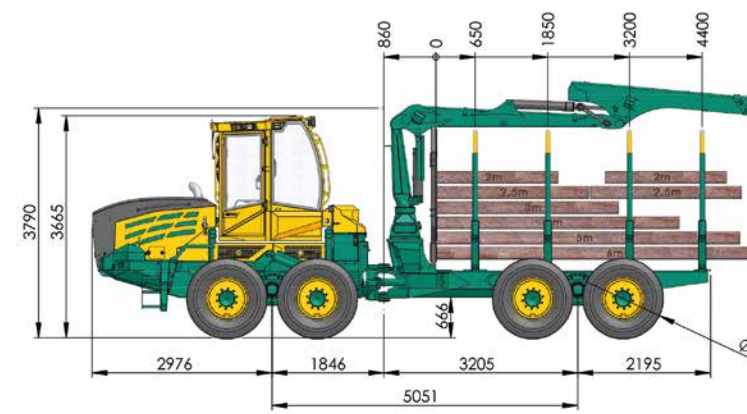
- | | | | |
|--------------------------|----------------------------|------------------------------------|---|
| | Dimension : | Largeur hors tout : | Largeur avec bandes Tracks : |
| • Série : | 710/45-26,5 | 2600 mm | 2700 mm |
| • Option: | 600/55-26,5 | 2400 mm | 2500 mm |
| | 800/40-26,5 | 2700 mm | 2800 mm |
| | 870/40-26,5 | 2900 mm | 3000 mm |
| | 54x37-25 | 2900 mm | 3000 mm |

Ponts sur porteurs 8 roues :

- NAF à bogies à réducteurs portiques
- AV : blocage de différentiel hydraulique
- AR : blocage de différentiel hydraulique

208F 11 t

6 cylindres



Poids :

- de 16500 kg
- Répartition du poids : Pont AV : 60 %, Pont AR : 40 %

Pneumatiques :

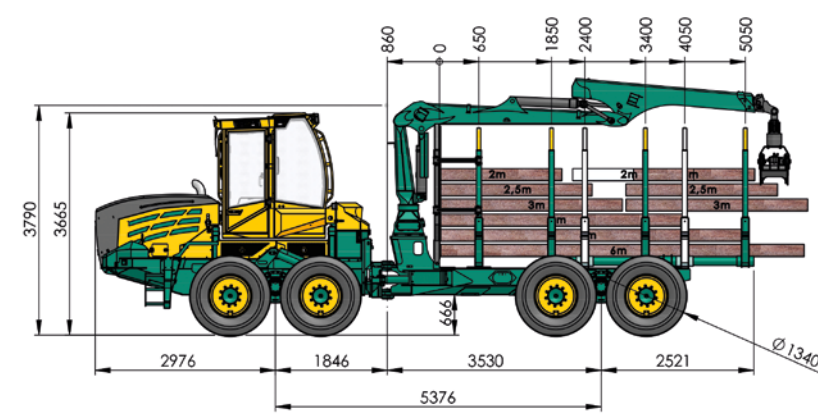
- | | | | |
|--------------------------|----------------------------|------------------------------------|---|
| | Dimension : | Largeur hors tout : | Largeur avec bandes Tracks : |
| • Série : | 710/45-26,5 | 2600 mm | 2700 mm |
| • Option: | 600/55-26,5 | 2400 mm | 2500 mm |
| | 800/40-26,5 | 2700 mm | 2800 mm |
| | 870/40-26,5 | 2900 mm | 3000 mm |
| | 54x37-25 | 2900 mm | 3000 mm |

Ponts sur porteurs 8 roues :

- NAF à bogies à réducteurs portiques
- AV : blocage de différentiel hydraulique
- AR : blocage de différentiel hydraulique

208F 12 t

6 cylindres



Poids :

- de 16900 kg
- Répartition du poids : Pont AV : 60 %, Pont AR : 40 %

Pneumatiques :

- | | | | |
|--------------------------|----------------------------|------------------------------------|---|
| | Dimension : | Largeur hors tout : | Largeur avec bandes Tracks : |
| • Série : | 710/45-26,5 | 2600 mm | 2700 mm |
| • Option: | 600/55-26,5 | 2400 mm | 2500 mm |
| | 800/40-26,5 | 2700 mm | 2800 mm |
| | 870/40-26,5 | 2900 mm | 3000 mm |
| | 54x37-25 | 2900 mm | 3000 mm |

Ponts sur porteurs 8 roues :

- NAF à bogies à réducteurs portiques
- AV : blocage de différentiel hydraulique
- AR : blocage de différentiel hydraulique

Grue :

- Série : - Epsilon M70 F80

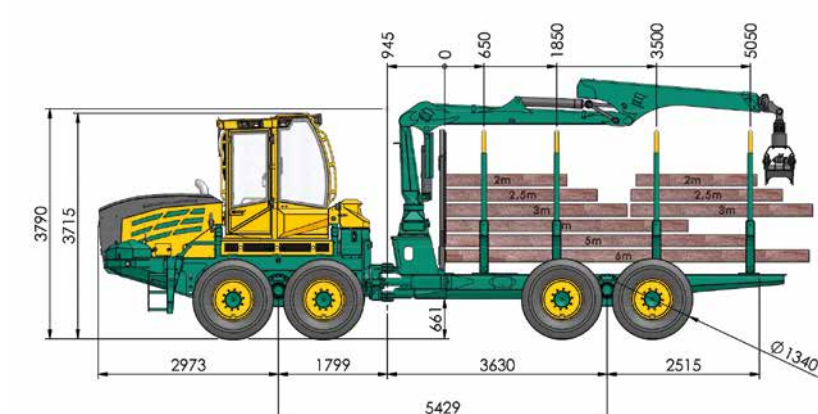
- Autres grues selon liste des équipements optionnels

Panier :

- 4 ranchets, dernier rancher extensible
- Longueur : 3700 mm - 4650 mm / Option 5050 (2x3 m)
- Surface de grille : 4,0 m² / Option 4,3 m²
- Charge utile : 12 t

208F 14 t

6 cylindres



Poids :

- de 18000 kg
- Répartition du poids : Pont AV : 60 %
- Pont AR : 40 %

Pneumatiques :

- | | | | |
|---------------------------|----------------------------|------------------------------------|---|
| | Dimension : | Largeur hors tout : | Largeur avec bandes Tracks : |
| • Série : | 710/45-26,5 | 2860 mm | 2960 mm |
| • Option : | 600/55-26,5 | 2660 mm | 2760 mm |
| | 800/40-26,5 | 3000 mm | 3000 mm |

Ponts sur porteurs 8 roues :

- Bogies NAF à réducteurs portiques à report de charge
- AV : blocage de différentiel hydraulique
- AR : blocage de différentiel hydraulique

Grue :

- Série : - Epsilon M70 F80

- Autres grues selon liste des équipements optionnels

Panier :

- 4 ranchets
- Longueur : 5050 mm
- Surface de grille : 4,4 m²
- Charge utile : 14 t